

INFORME TÉCNICO DIARIO Nº 334

El IDEAM comunica al Sistema Nacional de Gestión del Riesgo (SNGR) y al Sistema Nacional Ambiental (SINA).

Bogotá D. C., viernes 30 de noviembre de 2018.

Hora de actualización:
12:15 p. m.

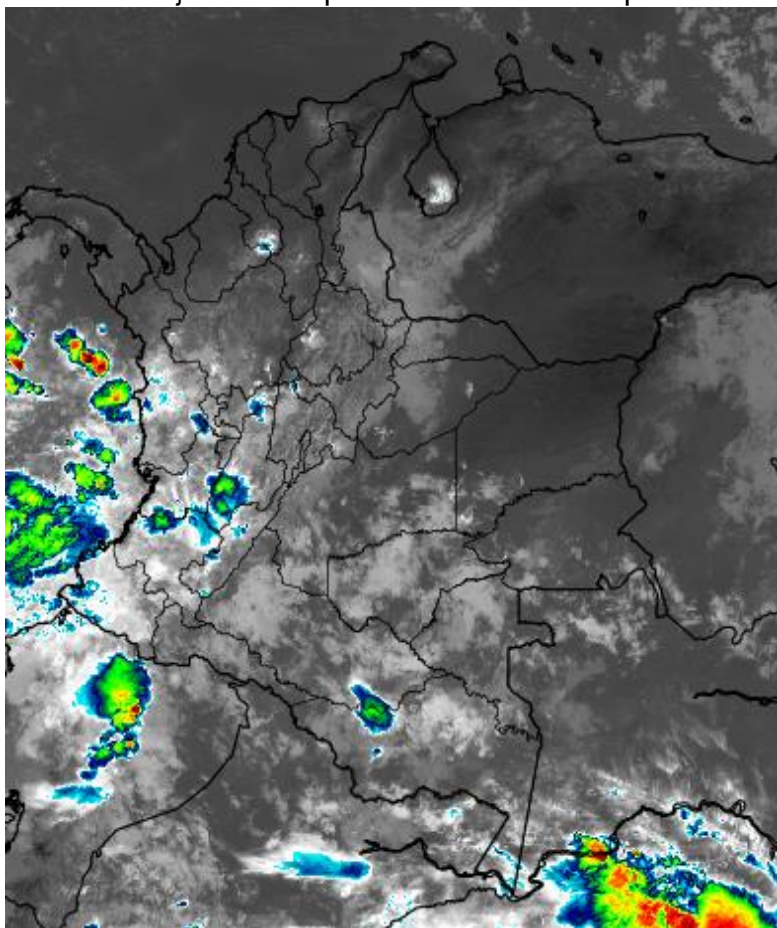


CONDICIONES HIDROMETEOROLÓGICAS ACTUALES

Durante las primeras horas del día las lluvias se han concentrado en el centro y sur de la región pacífica y sectores del suroccidente de la Andina. En horas de la tarde se espera aumento de la nubosidad con precipitaciones moderadas a fuertes Cauca, Valle y Nariño tanto en áreas de vertiente al Pacífico como en sectores de montaña. También son previstas lluvias sobre el occidente de Antioquia y Tolima y al oriente de Cundinamarca, Boyacá y Santander. La Amazonia oriental también presentaría precipitaciones significativas especialmente en Guainía, Vaupés y Amazonas sectores de Chocó y Tolima. En la noche las lluvias se presentarían en las mismas áreas, sin embargo, disminuiría notablemente su intensidad.

IMAGEN SATELITAL

Canal Infrarrojo - GOES16 | 30 de noviembre de 2018 | 8:45 a. m.



Consulte todos los días el pronóstico del tiempo y las alertas hidrometeorológicas vigentes del **IDEAM**, en un formato de calidad. Alrededor de las 7:30 a. m. está a disposición del público en www.ideam.gov.co.

Se puede ver también en dispositivos móviles **AQUÍ**





LO MÁS DESTACADO

LLUVIAS REGISTRADAS EN LAS ÚLTIMAS 24 HORAS

- En las últimas 24 horas se presentó un incremento considerable de las precipitaciones, las cuales se concentraron principalmente en las regiones Pacífica y Andina. El mayor volumen se presentó en el municipio de **Lloró (Chocó)**, con **198.2 mm**. **Se destaca que éste registro es el máximo histórico absoluto para el mes de noviembre.**

ALERTA ROJA

- Por niveles altos en varias corrientes de los siguientes departamentos: Sucre, Bolívar y Magdalena.
- Por probabilidad alta de deslizamientos de tierra detonados por lluvias, en sectores inestables o de alta pendiente localizados en municipios de las regiones Andina y Pacífica.
- Por alta posibilidad de ocurrencia de incendios de la cobertura vegetal en zonas de bosques, cultivos y pastos localizados en municipios de las regiones Caribe y Orinoquía.

ALERTA NARANJA

- Por niveles altos en varias corrientes de los siguientes departamentos: Antioquia, Chocó, Valle del Cauca, Cauca y Nariño
- Por probabilidad moderada de deslizamientos de tierra detonados por lluvias, en sectores inestables o de alta pendiente localizados en sectores de las regiones Andina y Pacífica.
- Por moderada posibilidad de ocurrencia de incendios de la cobertura vegetal en zonas de bosques, cultivos y pastos localizados en las regiones Caribe y Orinoquía.
- Por tiempo lluvioso en el Océano Pacífico.

ALERTA AMARILLA

- Por niveles altos en varias corrientes de los siguientes departamentos: Putumayo, Bolívar, Sucre, Córdoba, Antioquia, Atlántico, Santander, Boyacá, Cundinamarca, Caldas, Tolima, Meta y Cauca
- Por probabilidad baja de deslizamientos de tierra detonados por lluvias, en sectores inestables o de alta pendiente, localizados en amplias áreas de las regiones Caribe, Andina, Pacífica, Orinoquía y Amazonía.
- Por viento y oleaje en el mar Caribe.
- Por pleamar en el Océano Pacífico.

PARA TENER EN CUENTA

- Por las fuertes precipitaciones en amplios sectores del departamento del Chocó, se presentan incrementos importantes de diferentes corrientes, entre las que se destacan Atrato, Andágueda y San Juan, al igual que de sus principales afluentes.
- Los volúmenes reportados por los operadores de los embalses en Antioquia son muy próximos al 100%.

PRONÓSTICO CONDICIONES METEOROLÓGICAS ESPECIALES

ÁREA DEL VOLCÁN GALERAS

Durante de la jornada se pronostican condiciones nubosas con lluvias de variada intensidad con probabilidad de actividad eléctrica.

EL SERVICIO GEOLÓGICO COLOMBIANO reporta en nivel AMARILLO (III): CAMBIOS EN EL COMPORTAMIENTO DE LA ACTIVIDAD VOLCÁNICA. Lat:155 Lon:-77.37

ELEVACIÓN (pies)	DIRECCIÓN	VELOCIDAD	
		NUDOS	Km/h
10,000	NORTE	0 - 5	0 - 9
18,000	NORTE	5 - 10	9 - 18
24,000	NORESTE	5 - 10	9 - 18
30,000	ESTE	10 - 15	18 - 27

ÁREA DEL VOLCÁN NEVADO DEL HUILA

Cielo mayormente cubierto durante la jornada con lluvias de variada intensidad a diferentes horas.

EL SERVICIO GEOLÓGICO COLOMBIANO reporta en nivel AMARILLO (III): CAMBIOS EN EL COMPORTAMIENTO DE LA ACTIVIDAD VOLCÁNICA. Lat:2.92 Lon:-76.05

ELEVACIÓN (pies)	DIRECCIÓN	VELOCIDAD	
		NUDOS	Km/h
10,000	NORTE-NORESTE	0 - 5	0 - 9
18,000	NORESTE	5 - 10	9 - 18
24,000	ESTE-NORESTE	5 - 10	9 - 18
30,000	ESTE	10 - 15	18 - 27

ÁREA DEL VOLCÁN CERRO MACHÍN

En la mañana se estima cielo parcialmente cubierto con precipitaciones. Para la tarde y noche predominará el tiempo seco.

EL SERVICIO GEOLÓGICO COLOMBIANO reporta en nivel AMARILLO (III): CAMBIOS EN EL COMPORTAMIENTO DE LA ACTIVIDAD VOLCÁNICA. Lat:4.80 Lon:-75.62

ELEVACIÓN (pies)	DIRECCIÓN	VELOCIDAD	
		NUDOS	Km/h
10,000	NORTE-NORESTE	0 - 5	0 - 9
18,000	NORESTE	5 - 10	9 - 18
24,000	ESTE-NORESTE	5 - 10	9 - 18
30,000	ESTE	10 - 15	18 - 27

ÁREA DEL VOLCÁN NEVADO DEL RUIZ

Cielo entre parcialmente cubierto y cubierto con lloviznas/lluvias ligeras a diferentes horas.

EL SERVICIO GEOLÓGICO COLOMBIANO reporta en nivel AMARILLO (III): CAMBIOS EN EL COMPORTAMIENTO DE LA ACTIVIDAD VOLCÁNICA. Lat:4.89 Lon:-75.32

ELEVACIÓN (pies)	DIRECCIÓN	VELOCIDAD	
		NUDOS	Km/h
10,000	NORTE-NORESTE	0 - 5	0 - 9
18,000	NORESTE	5 - 10	9 - 18
24,000	ESTE-NORESTE	5 - 10	9 - 18
30,000	ESTE	10 - 15	18 - 27

ÁREA DEL COMPLEJO VOLCÁNICO CHILES-CERRO NEGRO DE MAYASQUER

Durante de la jornada se pronostican condiciones nubosas con lluvias de variada intensidad con probabilidad de actividad eléctrica.

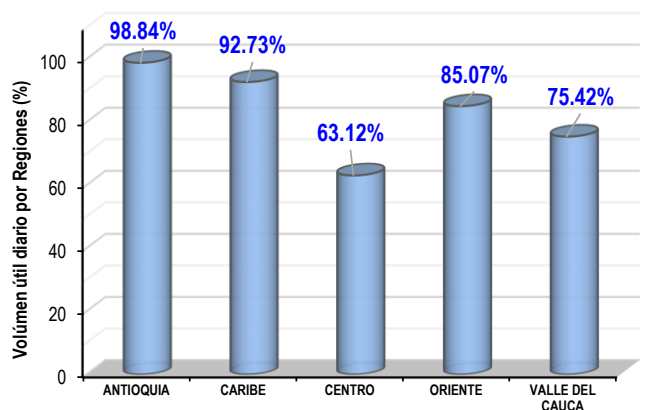
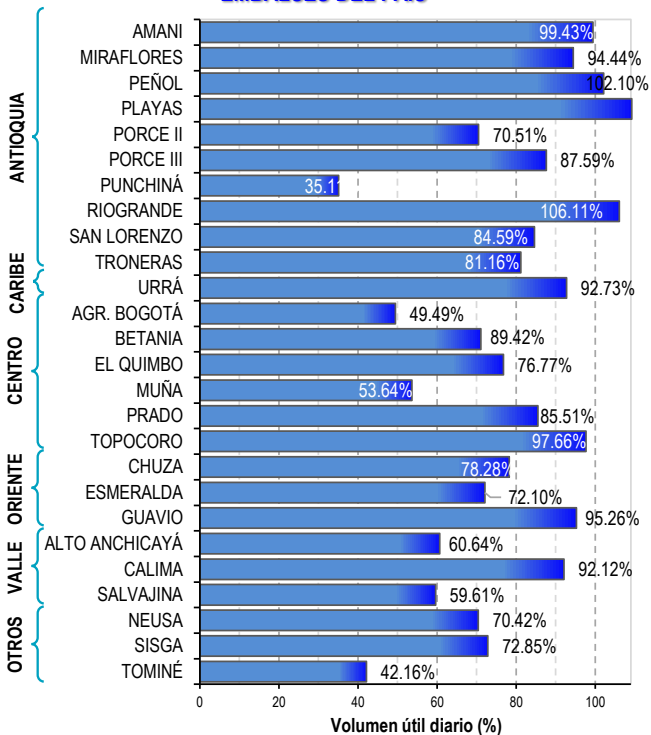
EL SERVICIO GEOLÓGICO COLOMBIANO reporta en nivel AMARILLO (III): CAMBIOS EN EL COMPORTAMIENTO DE LA ACTIVIDAD VOLCÁNICA. Lat:0.81-Lon:77.93 Lat:0.76 Lon:-77.95

ELEVACIÓN (pies)	DIRECCIÓN	VELOCIDAD	
		NUDOS	Km/h
10,000	NORTE-NOROESTE	0 - 5	0 - 9
18,000	NORTE-NOROESTE	5 - 10	9 - 18
24,000	NORTE-NORESTE	5 - 10	9 - 18
30,000	ESTE	10 - 15	18 - 27

ESTADO DE LOS EMBALSES

A continuación se relaciona el volumen útil diario de los principales embalses del país (expresado en porcentaje), de acuerdo con la información reportada por XM S.A. E.S.P en la siguiente dirección electrónica: <http://ido.xm.com.co/ido/SitePages/hidrologia.aspx?q=reservas>

VOLUMEN ÚTIL DIARIO EN LOS PRINCIPALES EMBALSES DEL PAÍS



Para estar informado diariamente de lo que pasa con el **pronóstico del tiempo y las alertas.**

Síguenos en Twitter
@IDEAMColombia



PRECIPITACIONES

A continuación se relacionan los municipios donde en las últimas 24 horas se registraron precipitaciones iguales o superiores a 50.0 mm.

Se aclara que las precipitaciones indicadas en los municipios, realmente corresponden a aquellos puntos en los cuales el IDEAM tiene estaciones de monitoreo, pero no necesariamente quiere decir que el dato corresponda a las lluvias que se presentaron directamente sobre el área urbana en donde se concentra la mayor población. En ocasiones la estación sobre la cual se destaca el mayor valor de precipitación, a pesar de pertenecer al municipio, puede quedar alejada del centro poblado principal.

DEPARTAMENTO	MUNICIPIO
ANTIOQUIA	Pueblorrico (57.0).
CALDAS	Samaná (62.0).
CAUCA	Timbiquí (87.0), Suárez (72.5), Guapi (72.4), López de Micay (68.0), Balboa (58.0).
CHOCÓ	Lloró (198.2), Quibdó (121.2), Medio San Juan (73.0).
HUILA	Neiva -al S de la ciudad- (96.0), Tello (86.0).
NARIÑO	Barbacoas (148.0), Arboleda (102.5), Francisco Pizarro (97.0), La Unión (83.4), Colón (76.1), San Bernardo (65.6).
NORTE DE SANTANDER	Salazar (66.2).
QUINDÍO	Armenia (80.4), Córdoba (70.8), Calarcá (70.8), PIJAO (66.5).
TOLIMA	Alpujarra (60.0), Prado (52.0).
VALLE DEL CAUCA	Buenaventura (60.0).

Para estar informado diariamente de lo que pasa con el **pronóstico del tiempo y las alertas.**

Síguenos en Twitter
@IDEAMColombia



TEMPERATURAS MÁXIMAS

A continuación se relacionan los municipios donde en las últimas 24 horas se registraron temperaturas iguales o superiores a 35.0 °C.

Se aclara que las temperaturas indicadas en los municipios, realmente corresponden a aquellos puntos en los cuales el IDEAM tiene estaciones de monitoreo, pero no necesariamente quiere decir que el dato corresponda a las temperaturas que se presentaron directamente sobre el área urbana en donde se concentra la mayor población. En ocasiones la estación sobre la cual se destaca el mayor valor de temperatura, a pesar de pertenecer al municipio, puede quedar alejada del centro poblado principal.

DEPARTAMENTO	MUNICIPIO
BOLÍVAR	Zambrano (35.4).
CAQUETÁ	Valparaíso (36.8).
CESAR	Bosconia (36.8), Valledupar (35.0).
CÓRDOBA	San Bernardo del Viento (35.6).



PRONÓSTICO METEOROLÓGICO

Viernes 30 de noviembre y sábado 01 de diciembre de 2018



REGIÓN	PRONÓSTICO
SABANA DE BOGOTÁ	<p>VIERNES. Para la tarde capitalina, se prevé cielo mayormente nublado e intervalos soleados, con lluvias de variada intensidad sobre la ciudad; las mas fuertes con probabilidad de actividad eléctrica sobre centro-oriente. Se estima para la noche, cielo parcialmente nublado con probabilidad de lloviznas sobre el sur y occidente de la capital.</p> <p>SÁBADO. En la tarde se prevé cielo mayormente nublado con probabilidad de lluvias entre ligeras a moderadas principalmente en centro-oriente y norte de la capital. Para la noche, se estima cielo nublado con probabilidad con lloviznas dispersas sobre el norte, centro-oriente y occidente.</p>
CARIBE	<p>VIERNES. Se pronostica cielo parcialmente cubierto en la tarde con posibilidad de lluvias sectorizadas al sur de Bolívar y en el sur y suroccidente de Córdoba. Tiempo seco y cielo ligeramente cubierto en el resto del área. En la noche se prevé cielo mayormente despejado en amplios sectores de la región, salvo en áreas del occidente y sur de Córdoba y sur de Bolívar, en donde se prevé cielo entre parcial y mayormente cubierto con probabilidad de lluvias ligeras.</p> <p>SÁBADO. Se estiman lluvias eventuales en el suroccidente de Córdoba. El resto de la región con tiempo seco.</p>
ARCHIPIÉLAGO DE SAN ANDRÉS, PROVIDENCIA Y SANTA CATALINA	<p>VIERNES. Tiempo seco con amplios intervalos de sol en el área durante la tarde. En la noche se registrará tiempo seco en San Andrés y Providencia. Escasa nubosidad.</p> <p>SÁBADO. Condiciones secas en el área con nubosidad variada.</p>
MAR CARIBE	<p>VIERNES. Cielo parcialmente cubierto en el occidente del área marítima en el golfo e Urabá con posibles lluvias dispersas en horas de la mañana. En el resto de la zona se prevén condiciones secas con cielo semicubierto.</p> <p>SÁBADO. Se estima tiempo seco en gran parte de la zona marítima.</p>
ANDINA	<p>VIERNES. Se prevé en la tarde cielo mayormente nublado con probabilidad de lloviznas intermitentes y posibilidad de precipitaciones fuertes sectorizadas. Las más significativas al suroccidente de Antioquia; nororiente, oriente y centro de Nariño; centro, norte y suroccidente de Cauca; centro de Valle del Cauca y en zonas de Cundinamarca, Boyacá y centro-norte de Santander. Posibles descargas eléctricas. Lloviznas persistentes en el eje cafetero, Tolima y sur del Huila. Cielo mayormente cubierto en la noche con precipitaciones moderadas a fuertes en el centro de Valle del Cauca; oriente, sur y nororiente de Nariño; norte, occidente y centro de Cauca y en zonas del sur y suroriente de Antioquia, oriente de Caldas y Tolima. Lluvias de menor intensidad en Cundinamarca, Boyacá, sur del Huila y Santander.</p> <p>SÁBADO. Disminución de las lluvias en la región, éstas se presentaran principalmente en horas de la tarde en sectores de Cundinamarca, Boyacá, sur de Antioquia, Caldas y sur de Tolima.</p>





PRONÓSTICO METEOROLÓGICO

Viernes 30 de noviembre y sábado 01 de diciembre de 2018



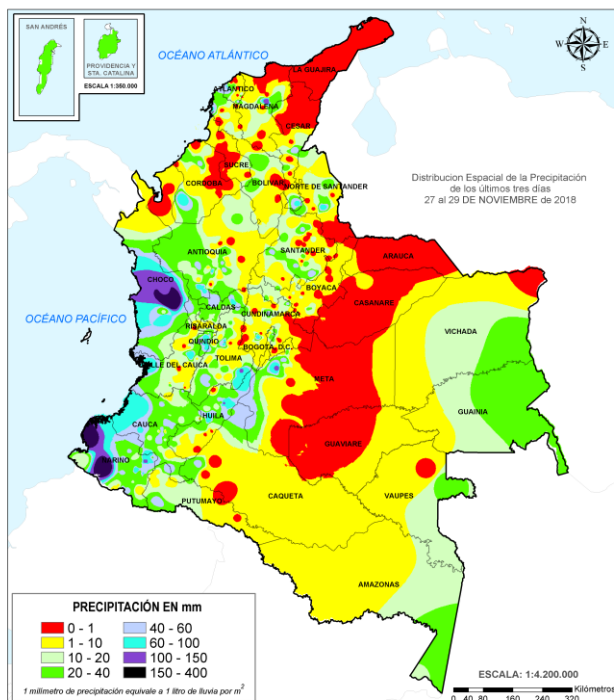
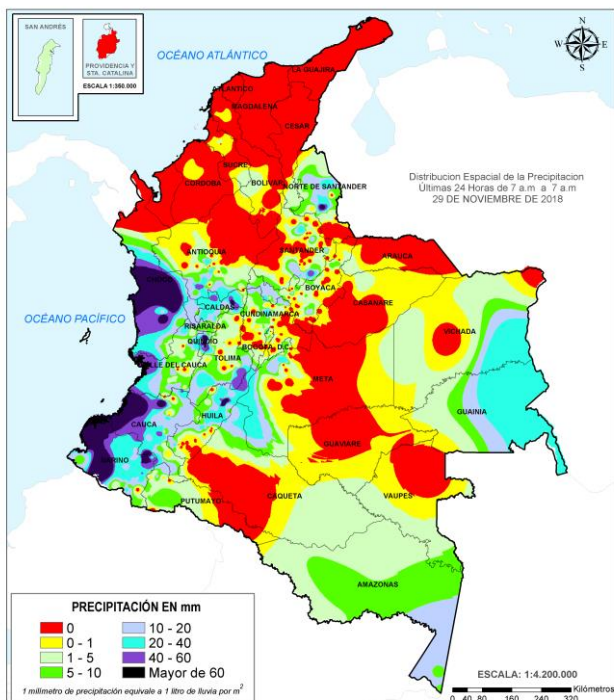
REGIÓN	PRONÓSTICO
INSULAR PACÍFICO	VIERNES. En Malpelo se espera predominio de tiempo seco, en Gorgona se estiman lluvias en horas de la noche. SÁBADO. Se mantendrán las condiciones nubosas con posibles precipitaciones en Gorgona.
PACÍFICO	VIERNES. En horas de la tarde, se prevén lluvias en amplios sectores de Chocó y Nariño. Lluvias intensas con probabilidad de actividad eléctrica son posibles en Cauca y Valle del Cauca. Se estima en la noche cielo mayormente cubierto con precipitaciones ligeras y posibilidad de precipitaciones fuertes sectorizadas especialmente en Cauca y Nariño. SÁBADO. Condiciones nubosas con lluvias en horas de la tarde y noche al oriente y sur de Chocó, oriente de Valle del Cauca, norte de Nariño y sectores de Cauca.
OCÉANO PACÍFICO	VIERNES. Se pronostican lluvias en horas de la tarde en cercanías al litoral SÁBADO. Condiciones cubiertas con lluvias en gran parte de la zona oceánica, las más intensas en el centro y sur en cercanías a la costa.
ORINOQUIA	VIERNES. Para la tarde cielo con nubosidad parcial con tiempo seco y posibilidad de lluvias locales al oriente de Vichada y en el occidente de Meta y áreas de piedemonte de Cundinamarca y Boyacá. En la noche se prevé escasa nubosidad y tiempo seco en amplios sectores de la región, salvo al occidente de Meta y sectores de piedemonte de Cundinamarca y Boyacá, donde se espera cielo entre parcial y mayormente cubierto con probabilidad de lluvias ligeras en áreas puntuales. SÁBADO. Son previstas condiciones nubosas en la región con lluvias en zonas de Vichada y noroccidente de Meta.
AMAZONIA	VIERNES. Durante la tarde se estima cielo de parcial a mayormente cubierto con posibilidad de lluvias en Guainía, centro y oriente de Vaupés, Amazonas y sectores del piedemonte de Putumayo. Posibles descargas eléctricas. En la noche se estima cielo de parcial a mayormente cubierto con precipitaciones en el centro y oriente de Guainía y oriente de Vaupés. Probabilidad de descargas eléctricas. Lluvias ligeras fuertes en áreas de Amazonas, oriente de Guaviare y piedemonte de Putumayo y Caquetá. SÁBADO. Cielo entre parcial y mayormente nublado con lluvias en zonas del occidente de Caquetá y Putumayo, y oriente de Amazonas, Vaupés y Guainía.



MAPAS DE PRECIPITACIÓN

Precipitación diaria: desde las 7:00 a. m. del día jueves 29 de noviembre hasta las 7:00 a. m. del día viernes 30 de noviembre de 2018.

Precipitación últimos 3 días: desde las 7:00 a. m. del día martes 27 de noviembre hasta las 7:00 a. m. del día viernes 30 de noviembre de 2018.



ALERTAS VIGENTES E INFORMACIÓN ADICIONAL

Para mayor información sobre el pronóstico del estado del tiempo, informes técnicos diarios, comunicados especiales, mapas diarios de temperaturas máximas y mínimas e información diaria de precipitación se sugiere consultar los siguientes enlaces:

- [MAPA DIARIO DE TEMPERATURA MÁXIMA](#)
- [MAPA DIARIO DE TEMPERATURA MÍNIMA](#)
- [INFORMACIÓN DIARIA DE PRECIPITACIÓN Y TEMPERATURA DE LOS PRINCIPALES AEROPUERTOS DEL PAÍS](#)
- [MOAICO MAPAS DE PRECIPITACIÓN DIARIA EN MILÍMETROS](#)

ALERTAS POR NIVELES DE LOS RÍOS

REGIÓN CARIBE

SITIOS PARA LOS CUALES SE GENERA LA ALERTA

**ALERTA
ROJA**

SE PREVÉN AFECTACIONES POR DESBORDAMIENTO DEL RÍO MAGDALENA EN EL ÁREA DE INFLUENCIA DEL MUNICIPIO DE EL BANCO.

Se mantiene esta alerta por cuanto se mantienen altos los niveles del río Magdalena a la altura del municipio El Banco, superando la cota de afectación, por tanto, se recomienda a las autoridades de Gestión del Riesgo estar muy atentos al comportamiento de los niveles del río ante probables afectaciones por desbordamientos e inundaciones.

NIVEL ALTO EN LA CUENCA BAJA DEL RÍO CAUCA.

Continúa en alerta roja la cuenca baja del río Cauca por la persistencia de niveles altos a la altura de los municipios entre Guaranda (Sucre) y Achí (Bolívar), con valores que superan la cota de afectación. El IDEAM recomienda a la población ribereña y a las autoridades de Gestión del Riesgo, tomen las medidas pertinentes necesarias ante probables afectaciones por desbordamientos e inundaciones en estos municipios.

ALERTAS POR NIVELES DE LOS RÍOS

REGIÓN ANDINA

SITIOS PARA LOS CUALES SE GENERA LA ALERTA

ALERTA NARANJA

NIVEL ALTO EN EL RÍO MAGDALENA EN EL SECTOR DE SAN PABLO (BOLÍVAR)

Se mantienen altos los niveles del río Magdalena en el tramo entre San Pablo y Sitio Nuevo.

PROBABILIDAD DE CRECIENTES SÚBITAS EN AFLUENTES AL RÍO CAUCA EN EL DEPARTAMENTO DE CAUCA.

Se mantienen esta alerta dado que se pronostican incrementos súbitos en el nivel de los ríos Molino, Sucio, Hondo, Sabanetas, Palo, Palace, Piendamó, Salado, Ovejas, Quinamayo, Timba y sus aportantes de la cuenca alta (departamento de Cauca).

PROBABILIDAD DE CRECIENTES SÚBITAS EN AFLUENTES AL RÍO CAUCA EN EL DEPARTAMENTO DE VALLE DEL CAUCA.

Se mantiene esta alerta por posibles incrementos súbitos en el nivel de los ríos Claro, Molinos, Paila, Tuluá, Morales, Guadalajara, Jamundí, Lili, Meléndez, Cañaveralejo, Desbaratado, Bugalagrande, Guachal, Guabas, Pescador y las Cañas, así como para los ríos que atraviesan la ciudad de Cali, tales como Bolo, Fraile, Parraga, Amaime y sus aportantes como el río Cerrito y Río Nima, y la cuenca del río Guavas.

PROBABILIDAD DE CRECIENTES SÚBITAS EN LOS RÍOS DEL EJE CAFETERO.

Se mantiene este nivel de alerta por la probabilidad de incrementos súbitos en el nivel de los ríos Arma (municipio de Aguadas, Caldas), Chinchiná (municipio de Palestina, Caldas), río Otún (municipio Dos Quebradas), río el Mapa (municipio de Apia, Risaralda) y río La Vieja (municipio de Caicedonia) y demás aportantes al río Cauca

PROBABILIDAD DE CRECIENTES SÚBITAS EN LA CUENCA DEL RÍO NARE

Se mantiene esta alerta por incrementos súbitos de nivel en los ríos Cocorná, Samaná, San Miguel, Guatapé y Nus

PROBABILIDAD DE CRECIENTES SÚBITAS EN LA CUENCA DEL RÍO SAN JUAN.

Se mantiene esta alerta dado que se prevé continúen durante los próximos días las crecientes súbitas en la cuenca del río San Juan (aportante al río Cauca).

PROBABILIDAD DE CRECIENTES SÚBITAS Y NIVELES ALTOS EN EL RÍO CALDERAS.

Se mantiene esta alerta dada la probabilidad de ocurrencia de crecientes súbitas en el río Calderas, dado a las descargas que se esperan del embalse con el mismo nombre, según reporte de ISAGEN.

PROBABILIDAD DE CRECIENTES SÚBITAS Y NIVELES ALTOS EN CORRIENTES DEL VALLE DE ABURRÁ.

Probabilidad de ocurrencia de crecientes súbitas en las quebradas que atraviesen la ciudad de Medellín y sus alrededores especialmente para los municipios de Itagüí, La Estrella, Bello, Envigado y Caldas, se resaltan alta probabilidad de crecientes súbitas en corrientes como La Loca, Canadá Negra, Mal Paso entre otras, incluido el río Medellín y Porce.

ALERTAS POR NIVELES DE LOS RÍOS

REGIÓN CARIBE	SITIOS PARA LOS CUALES SE GENERA LA ALERTA	ALERTA NARANJA
<p>CRECIENTES SÚBITAS EN LA CUENCA ALTA DEL RÍO ATRATO.</p> <p>Los niveles del río Atrato en la cuenca alta a la altura del municipio de Tado se incrementaron en las últimas horas, condición que se verá reflejada aguas abajo en el municipio de Quibdó en el transcurso de la tarde, por lo que se mantiene la recomendación a la población ribereña a continuar monitoreando los caudales del río Atrato y sus aportantes como Quito, Andágueda y Cabí, entre otros aportantes en la cuenca alta.</p>		
<p>NIVELES ALTOS EN LA CUENCA MEDIA Y BAJA DEL RÍO ATRATO</p> <p>Se mantiene la alerta por niveles altos para los municipios ribereños al río Atrato desde el municipio de Quibdó hacia aguas abajo, igual condición para la población en general ubicada sobre los ríos aportantes al Atrato en la cuenca media y baja como son los ríos Bebaramá, Murindó, Bojayá, Napipí, Opogadó, Salaqui y Cacarica, entre otros.</p>		
<p>PROBABILIDAD DE CRECIENTE SÚBITAS EN APORTANTES A LA CUENCA DEL RÍO ATRATO DEL DEPARTAMENTO DE ANTIOQUIA.</p> <p>Se mantiene esta alerta por probabilidad de crecientes súbitas en la cuenca del río Murri, entre otros que drenan al río Atrato en su cuenca media y baja.</p>		
<p>PROBABILIDAD DE CRECIENTE SÚBITAS EN APORTANTES A LA CUENCA DEL RÍO ATRATO DEL DEPARTAMENTO DE ANTIOQUIA.</p> <p>El nivel del río Sucio a la altura de los municipios de Dabeiba y Mutatá han disminuido moderadamente. El IDEAM recomienda a las autoridades locales y a la población ribereña continuar atentos al incremento de nivel del río Sucio y sus aportantes ante la probabilidad de ocurrencia de una creciente súbita.</p>		

ALERTAS POR NIVELES DE LOS RÍOS

REGIÓN PACÍFICO	SITIOS PARA LOS CUALES SE GENERA LA ALERTA	ALERTA NARANJA
PROBABILIDAD DE CRECIENTES SÚBITAS EN LA CUENCA DEL RÍO SAN JUAN Se reportaron moderadas variaciones de nivel en el río Sipí y con la ocurrencia de lluvias en algunos sectores se pueden presentar incrementos de nivel en algunos afluentes de la zona. Se mantienen las condiciones para incrementos súbitos en los niveles de los ríos Capoma, Munguidó y Calima, afluentes al río San Juan en la cuenca media y baja.		
SE PREVEN CRECIENTES SÚBITAS EN LOS RÍOS BAUDÓ Y DIRECTOS AL OCEANO PACÍFICO. Persisten condiciones para incrementos de nivel en los ríos que vierten sus aguas al Océano Pacífico, particularmente en los ríos Baudó, Jella y Chocolatal (Bahía Solano).		
SE PREVEN CRECIENTES SÚBITAS EN LOS RÍOS DEL LITORAL DEL VALLE DEL CAUCA. Continúa la alerta dado que se prevén incrementos súbitos en el nivel de los ríos Dagua, Anchicayá, Naya, Yurumanguí, Cajambre, Mayorquín y Raposo.		
CRECIENTES SÚBITAS EN LOS RÍOS DEL LITORAL DEL CAUCA Se mantiene la afectación por incrementos de nivel, particularmente en el municipio de Timbiquí. Se reducen las lluvias y con ello la probabilidad de incrementos súbitos de nivel en los ríos Guapi, Timbiquí, Saija, San Juan de Micay (departamento de Cauca)		
PROBABILIDAD DE CRECIENTES SÚBITAS EN LA CUENCA DEL RÍO PATÍA. El nivel del río Patía y sus principales afluentes se encuentran altos a la altura de los municipios de Ipiales e Imués (río Guaitara), Pasto (río Pasto), El Tambo (Guaitara), Chachagüí (Juanambú), Mayo (río Colon), Cumbitara (Patía) y Leiva (río Patía). Se espera que esta condición hidrológica se refleje en los demás cauces superficiales de la cuenca del río Patía, es importante resaltar la saturación por humedad de los suelos de la cuenca. Nota: se reportan incrementos importantes del río Telembí en el área de influencia del municipio de Barbacoas.		
PROBABILIDAD DE CRECIENTES SÚBITAS EN LA CUENCA DEL RÍO MIRA. Se mantiene la probabilidad de incrementos súbitos en los niveles del río Mira y sus afluentes, especialmente el río Guiza (municipio de Ricaurte) y aportantes en el municipio de Tumaco (Nariño).		

ALERTAS POR NIVELES DE LOS RÍOS

REGIÓN ANDINA	SITIOS PARA LOS CUALES SE GENERA LA ALERTA	ALERTA AMARILLA
PROBABILIDAD DE CRECIENTES SÚBITAS EN LOS RÍOS DEL TOLIMA Se mantiene esta alerta dado que se prevé incrementos moderados en los niveles de los ríos Gualí, Lagunilla, Recio, Totaré, Coello, Combeima, Opia, Luisa, Cucuana, Tetuán, Amoyá, Saldaña, Ata, Aipe y en aportantes al embalse de Prado, especialmente los ríos Cuinde, Cunday, Negro y Prado.		
PROBABILIDAD DE CRECIENTES SÚBITAS EN LA CUENCA DEL RÍO NEGRO (CUNDINAMARCA) Probabilidad baja de incrementos súbitos en los niveles del río Negro y sus afluentes.		
PROBABILIDAD DE CRECIENTES SÚBITAS EN LA CUENCA DEL RÍO FONCE. Se mantiene el nivel de alerta ante incrementos súbitos en los niveles de afluentes del río Fonce.		
PROBABILIDAD DE CRECIENTES SÚBITAS EN LA CUENCA DEL RÍO SUÁREZ Se mantiene el nivel de alerta ante incrementos súbitos en los niveles de afluentes del río Suarez.		
PROBABILIDAD DE INCREMENTOS EN LA CUENCA DEL RÍO SOGAMOSO. Se mantiene esta alerta dado que no se descartan incrementos súbitos de nivel en algunos afluentes del río Sogamoso.		
PROBABILIDAD DE CRECIENTES SÚBITAS EN APORTANTES AL RÍO CAUCA EN EL DEPARTAMENTO DE ANTIOQUIA. Se mantiene esta alerta en los ríos Tarazá, Man, San José, Nechí y sus afluentes, entre otros ríos de montaña que drenan hacia el río Cauca.		
PROBABILIDAD DE CRECIENTES SÚBITAS EN LAS CUENCAS DE LOS RÍOS LA MIEL, GUARINÓ Y DIRECTOS AL MAGDALENA El nivel de esta alerta se baja dadas las condiciones que propicien la ocurrencia de crecientes súbitas en los ríos de montaña de las cuencas de los ríos La Miel, Guarinó y directos al Magdalena entre el Nare y La Miel.		
CRECIENTE SÚBITA EN LA CUENCA DEL RÍO CARARE. Baja probabilidad de incrementos súbitos en los niveles del río Carare en Puerto Araujo y las condiciones propicias para la ocurrencia de estos eventos se pronostican con magnitudes moderadas.		
PROBABILIDAD DE CRECIENTE SÚBITA EN LA CUENCA DEL RÍO OPÓN. Baja probabilidad de incrementos en los niveles del río Opón y río la Colorada afluente del río Opón. El IDEAM recomienda a la población ribereña especialmente sobre sectores de la cuenca baja en los municipios de Simacota, Puerto Wilches en Santander y El Carmen de Chucurí, estar atentos al incremento súbito de los niveles del río Opón y sus principales afluentes.		

ALERTAS POR NIVELES DE LOS RÍOS

REGIÓN ANDINA	SITIOS PARA LOS CUALES SE GENERA LA ALERTA	ALERTA AMARILLA
<p>PROBABILIDAD DE CRECIENTES SÚBITAS EN LOS AFLUENTES AL RÍO CHICAMOCHA. Con la ocurrencia de lluvias intensas en las cuencas de aporte se pueden presentar incrementos súbitos de nivel en algunos afluentes de la cuenca del río Chicamocha.</p> <p>PROBABILIDAD DE CRECIENTES SÚBITAS EN EL RÍO LEBRIJA. Se mantiene esta alerta dado que no se descartan incrementos súbitos de nivel en algunos afluentes del río Lebrija.</p> <p>PROBABILIDAD DE INCREMENTOS EN EL NIVEL DEL RÍO CAUCA Y APORTANTES DIRECTOS ENTRE BOLOMBOLO Y CAUCASIA (DEPARTAMENTO DE ANTIOQUIA). Se mantiene esta alerta por probabilidad de incrementos en el nivel del río Cauca y aportantes directos al cauce principal entre Bolombolo y Caucasia.</p> <p>CRECIENTES SÚBITAS EN LOS RÍOS DEL URABÁ ANTIOQUEÑO. Se baja en nivel de alerta dado el pronóstico para esta zona en donde las condiciones que detonen crecientes súbitas presentan una probabilidad baja de ocurrencia y magnitud. El IDEAM recomienda a la población ribereña estar atentos al incremento del nivel del río León y otros cauces principales como Mulatos, Vijagual, Zungo, Chigorodó, Carepa, Apartado y Grande.</p> <p>PROBABILIDAD DE CRECIENTES SÚBITAS AL NORTE DEL DEPARTAMENTO DEL HUILA. Se genera la alerta para los ríos del norte del departamento del Huila aportantes a la cuenca alta del río Magdalena dada las variadas fluctuaciones que se han registrado en varios cauces. El IDEAM recomienda a la población ribereña ubicada en la cuenca de los ríos Cabrera, Fortalecillas, el Juncal, Neiva y el Bache, y a las autoridades locales y regionales de gestión del riesgo estar atentos al aumento de nivel de estos cauces.</p>		

REGIÓN ORINOQUIA	SITIOS PARA LOS CUALES SE GENERA LA ALERTA	ALERTA AMARILLA
<p>INCREMENTOS SÚBITOS CUENCA DEL RÍO GUAYURIBA El nivel del río Guayuriba en el área de influencia del municipio de Puerto López se incrementó en las últimas horas, por lo que se mantiene la alerta ante la probabilidad de ocurrencia de una crecida súbita del río Guayuriba y sus principales aportantes. IDEAM recomienda a la población ribereña, autoridades locales y regionales de gestión del riesgo continuar atentos al aumento del caudal de este cauce.</p>		

ALERTAS POR NIVELES DE LOS RÍOS

REGIÓN CARIBE	SITIOS PARA LOS CUALES SE GENERA LA ALERTA	ALERTA AMARILLA
<p>NIVELES ALTOS EN EL CANAL DEL DIQUE.</p> <p>Se mantiene esta alerta dado que se pronostica que persista el ascenso moderado en los niveles en el Canal del Dique, con valores en el rango de altos históricos para la época.</p> <p>NIVELES ALTOS EN LA CUENCA MEDIA Y BAJA DEL RÍO SINÚ.</p> <p>Nivel de alerta bajo dado los niveles altos del río Sinú desde la cuenca media en el área de influencia del municipio de Montería. El IDEAM recomienda a la población ribereña y a las autoridades de gestión del riesgo estar atento al aumento de los niveles del río Sinú especialmente en los centros poblados de Montería, Cereté, San Pelayo, Cotorra, Loricá y San Bernardo del Viento.</p>		

REGIÓN AMAZONIA	SITIOS PARA LOS CUALES SE GENERA LA ALERTA	ALERTA AMARILLA
<p>PROBABILIDAD DE INCREMENTOS MODERADOS EN EL NIVEL DE LAS CUENCAS DE LOS RÍOS BODOQUERO, ORTEGUAZA, PESCADO Y OTROS APORTANTES DE LA CUENCA ALTA DEL RÍO CAQUETÁ.</p> <p>Se mantiene la alerta debido al descenso en los niveles de los ríos Hacha y Caraño, ambos afluentes del río Orteguaza, se espera que esta condición hidrológica se refleje en las cuencas vecinas de los ríos Caguán, Guayas y Pescado. El IDEAM recomienda a la población en general continuar atentos al comportamiento de los niveles de estos ríos.</p> <p>PROBABILIDAD DE INCREMENTOS MODERADOS EN EL NIVEL DE LOS RÍOS MOCOA, SANGOYACO Y MULATO, UBICADOS EN LA PARTE ALTA DE LA CUENCA DEL RÍO CAQUETÁ.</p> <p>Continúa la alerta especialmente por la sobresaturación de humedad en los suelos de la cuenca alta del río Mocoa, condición hidrológica que podría incrementar el nivel del río Mocoa y sus afluentes ante el paso de una lluvia fuerte. Se resalta que actualmente los niveles de los ríos Sangoyaco y Mulato se encuentran estables según se observa en las estaciones hidrológicas del SIATA, igual condición para el río Mocoa aguas arriba del municipio del mismo nombre (estación Piedra Lisa II – IDEAM). Por lo tanto El IDEAM recomienda a la población ribereña y a las autoridades locales de Gestión del Riesgo, estar continuamente monitoreando los caudales de estos ríos.</p>		

ALERTAS POR AMENAZAS DE DESLIZAMIENTO

ALERTA ROJA:

Amenaza alta a muy alta por deslizamientos de tierra detonados por lluvias, localizados en los siguientes municipios:

ALERTA NARANJA:

Amenaza moderada por deslizamientos de tierra detonados por lluvias, localizados en los siguientes municipios:

REGIÓN ANDINA	SITIOS PARA LOS CUALES SE GENERA LA ALERTA	ALERTA ROJA
CALDAS: Samaná. HUILA: Neiva. QUINDÍO: Salento.		
REGIÓN PACÍFICO	SITIOS PARA LOS CUALES SE GENERA LA ALERTA	ALERTA ROJA
CAUCA: Timbiquí. CHOCÓ: Lloró y Quibdó. NARIÑO: Arboleda (Berruecos), Barbacoas y Francisco Pizarro (Salahonda).		
REGIÓN CARIBE	SITIOS PARA LOS CUALES SE GENERA LA ALERTA	ALERTA ROJA
MAGDALENA: Fundación.		
REGIÓN ANDINA	SITIOS PARA LOS CUALES SE GENERA LA ALERTA	ALERTA NARANJA
ANTIOQUIA: Medellín, Nariño y Uramita. CALDAS: Marquetalia, Pensilvania y Victoria. HUILA: Santa María, Tello y Yaguará. QUINDÍO: Armenia, Calarcá, Circasia, Córdoba, Filandia y Pijao. RISARALDA: Belén de Umbría. SANTANDER: Charalá, Coromoro y Encino. TOLIMA: Alpujarra, Ibagué, Planadas y Prado.		
REGIÓN ORINOQUIA	SITIOS PARA LOS CUALES SE GENERA LA ALERTA	ALERTA NARANJA
META: Cubarral.		

ALERTAS POR AMENAZAS DE DESLIZAMIENTO

ALERTA ROJA:

Amenaza alta a muy alta por deslizamientos de tierra detonados por lluvias, localizados en los siguientes municipios:

ALERTA NARANJA:

Amenaza moderada por deslizamientos de tierra detonados por lluvias, localizados en los siguientes municipios:

REGIÓN PACÍFICO	SITIOS PARA LOS CUALES SE GENERA LA ALERTA	ALERTA NARANJA
<p>CAUCA: Argelia, Balboa, El Tambo, Florencia, Guapi, La Sierra, López, Patía (El Bordo), Popayán, Rosas y Sotará (Paispamba).</p> <p>CHOCÓ: Alto Baudó (Pie de Pato), Bagadó, Bahía Solano (Mutis), Bajo Baudó (Pizarro), Bojayá (Bellavista), Cértegui, Condoto, El Cantón del San Pablo (Managrú), El Carmen, Medio Atrato (Beté), Medio Baudó (Boca de Pepé), Nuquí, Río Iró (Santa Rita), Río Quito (Paimadó), San José del Palmar y Tadó.</p> <p>NARIÑO: Albán (San José), Belén, Buesaco, Colón (Génova), Cumbitara, El Charco, El Rosario, El Tablón, La Unión, Leiva, Los Andes (Sotomayor), Magüí (Payán), Policarpa, Ricaurte, Roberto Payán (San José), Samaniego, San Bernardo, San Lorenzo, San Pedro de Cartago (Cartago), Santa Bárbara (Iscuandé) y Tumaco.</p> <p>VALLE DEL CAUCA: Buenaventura, Bugalagrande y Dagua.</p>		

REGIÓN CARIBE	SITIOS PARA LOS CUALES SE GENERA LA ALERTA	ALERTA AMARILLA
<p>CESAR: Agustín Codazzi, Curumaní, La Gloria, Pailitas, Pelaya y Valledupar.</p> <p>CÓRDOBA: Montelíbano, Puerto Libertador y San José de Uré.</p> <p>MAGDALENA: Ciénaga y Santa Marta.</p>		

REGIÓN ANDINA	SITIOS PARA LOS CUALES SE GENERA LA ALERTA	ALERTA AMARILLA
<p>ANTIOQUIA: Abejorral, Abriaquí, Amagá, Amalfi, Andes, Angelópolis, Anorí, Armenia, Belmira, Betulia, Briceño, Buriticá, Cáceres, Caicedo, Caldas, Campamento, Cañasgordas, Caracolí, Caramanta, Ciudad Bolívar, Concordia, Dabeiba, Ebéjico, Fredonia, Frontino, Giraldo, Heliconia, Ituango, Maceo, Montebello, Olaya, Puerto Berrío, Puerto Nare, Puerto Triunfo, Remedios, Sabanalarga, Salgar, San Carlos, San Francisco, San Jerónimo, San Luis, San Pedro de Los Milagros, Santa Bárbara, Santa Fe de Antioquia, Segovia, Sonsón, Sopetrán, Tarazá, Titiribí, Toledo, Urrao, Valdivia, Yalí, Yarumal, Yolombó y Zaragoza.</p> <p>BOYACÁ: Almeida, Aquitania, Betétiva, Boavita, Buenavista, Campohermoso, Chinavita, Chita, Chivor, Coper, Corrales, Covarachía, Duitama, El Espino, Gámeza, Garagoa, Guicán, La Uvita, La Victoria, Labranzagrande, Macanal, Maripí, Miraflores, Mongua, Moniquirá, Muzo, Otanche, Pachavita, Páez, Pajarito, Panqueba, Pauna, Paya, Paz de Río, Pesca, Pisba, Puerto Boyacá, Quípama, Rondón, Saboyá, San Eduardo, San José de Pare, San Luis de Gaceno, San Mateo, San Pablo de Borbur, Santana, Soatá, Socha, Socotá, Sogamoso, Susacón, Tasco, Tibaná, Tópaga, Turmequé, Úmbita y Ventaquemada.</p> <p>CALDAS: Aguadas, Chinchiná, Filadelfia, La Merced, Manizales, Manzanares, Marmato, Marulanda, Neira, Pácora, Salamina, Supia y Villamaria.</p>		

ALERTAS POR AMENAZAS DE DESLIZAMIENTO

ALERTA ROJA:

Amenaza alta a muy alta por deslizamientos de tierra detonados por lluvias, localizados en los siguientes municipios:

ALERTA NARANJA:

Amenaza moderada por deslizamientos de tierra detonados por lluvias, localizados en los siguientes municipios:

REGIÓN ANDINA	SITIOS PARA LOS CUALES SE GENERA LA ALERTA	ALERTA AMARILLA
<p>CUNDINAMARCA: Agua de Dios, Albán, Anapoima, Anolaima, Apulo, Arbeláez, Beltrán, Bituima, Bogotá, D.C., Bojacá, Cabrera, Cachipay, Caparrapí, Cáqueza, Carmen de Carupa, Chaguaní, Chipaque, Choachí, Chocontá, Cogua, Cucunubá, El Colegio, El Peñón, El Rosal, Facatativá, Fusagasugá, Gachalá, Gachetá, Gama, Granada, Guaduas, Guatavita, Guayabal de Siquima, Guayabetal, Gutiérrez, Jerusalén, Junín, La Calera, La Mesa, La Palma, La Peña, La Vega, Lenguaque, Machetá, Manta, Medina, Nilo, Nimaima, Nocaima, Pacho, Paima, Pandi, Pasca, Pulí, Quebradanegra, Quetame, Quipile, San Antonio de Tequendama, San Cayetano, San Juan de Rioseco, Sasaima, Sesquilé, Sibate, Silvania, Soacha, Subachoque, Suesca, Supatá, Sutatausa, Tabio, Tausa, Tena, Tibacuy, Tocaima, Topaipí, Ubalá, Útica, Venecia, Vergara, Vianí, Villagómez, Villapinzón, Villeta, Viotá, Yacopí, Zipacón y Zipaquirá.</p> <p>HUILA: Aipe, Altamira, Colombia, Guadalupe, La Plata, Palermo, Pitalito, Saladoblanco, San Agustín, Suaza y Tarqui.</p> <p>NORTE DE SANTANDER: Ábrego, Arboledas, Cáchira, Cócota, Chinácota, Chitagá, Convención, Cúcuta, Cucutilla, Durania, El Tarra, El Zulia, Gramalote, Hacarí, Labateca, Lourdes, Mutiscua, Ocaña, Pamplona, Salazar, San Calixto, Santiago, Sardinata, Silos, Teorama y Villa Caro.</p> <p>RISARALDA: Santa Rosa de Cabal.</p> <p>SANTANDER: Aguada, Albania, Barbosa, Bucaramanga, Carcasí, Cerrito, Charta, Chipatá, Concepción, Confines, Contratación, El Guacamayo, El Playón, Florián, Floridablanca, Girón, Guaca, Guavatá, Güepso, La Belleza, La Paz, Landázuri, Lebrija, Macaravita, Málaga, Matanza, Mogotes, Oiba, Onzaga, Piedecuesta, Puente Nacional, Rionegro, San Andrés, San Benito, San Miguel, San Vicente de Chucurí, Santa Helena del Opón, Sucre, Suratá, Tona, Valle de San José y Vélez.</p> <p>TOLIMA: Anzoátegui, Armero (Guayabal), Ataco, Cajamarca, Carmen de Apicalá, Casabianca, Chaparral, Cunday, Dolores, Falan, Fresno, Herveo, Icononzo, Lérída, Libano, Melgar, Murillo, Natagaima, Ortega, Palocabildo, Purificación, Rioblanco, Roncesvalles, Rovira, San Antonio, Villahermosa y Villarrica.</p>		

REGIÓN PACÍFICO	SITIOS PARA LOS CUALES SE GENERA LA ALERTA	ALERTA AMARILLA
<p>CAUCA: Buenos Aires, Caldon, Corinto, Inzá, Jambaló, Miranda, Páez (Belalcázar), Piendamó, Santa Rosa, Santander de Quilichao, Silvia, Suárez, Toribío y Totoró.</p> <p>CHOCÓ: Sipí.</p> <p>NARIÑO: Linares y Mallama (Piedrancha).</p> <p>VALLE DEL CAUCA: Bolívar, Buga, Calima (El Darién), El Cerrito, El Dovio, Florida, Palmira, San Pedro, Sevilla, Tuluá, Versalles, Vije y Yumbo.</p>		

ALERTAS POR AMENAZAS DE DESLIZAMIENTO

ALERTA ROJA:

Amenaza alta a muy alta por deslizamientos de tierra detonados por lluvias, localizados en los siguientes municipios:

ALERTA NARANJA:

Amenaza moderada por deslizamientos de tierra detonados por lluvias, localizados en los siguientes municipios:

SECTORES VIALES IDENTIFICADOS CON POTENCIALIDAD DE DESLIZAMIENTOS de TIERRA, EN LOS CUALES GENERAN ALERTAS

DEPARTAMENTO	SECTOR VIAL
ANTIOQUIA	<p>Medellín - Apartadó Medellín - Quibdó Bogotá - Medellín – Bogotá. Santafé de Antioquia – Medellín Santuario - Cruce Ruta 45 (Caño Alegre) Medellín – Costa Atlántica a la altura de Valdivia. Cisneros - Puerto Berrío (Incluye el Puente sobre el Río Magdalena) Dabeiba - Rubicón Puente Aurrá - Medellín El Cinco – Fredonia. La Bodega – Tarso – Pueblo Rico La Ye – Amagá – Angelópolis Rionegro – Medellín Autopista – Aquitania. Montebello – Versalles Medellín – San Pedro</p>
CALDAS	<p>La Felisa - La Pintada Puente La Libertad – Fresno Manizales - Fresno</p>
CAUCA	<p>Mocoa - San Juan de Villalobos Munchique - Popayán Popayán - El Rosario Puerto Bello - San José del Fragua Timbío - El Tablón</p>
CHOCÓ	<p>Quibdó - La Mansa Río Pató (El Afirmado) Río Pató (El Afirmado) - La Ye (Las Animas)</p>

ALERTAS POR AMENAZAS DE DESLIZAMIENTO

ALERTA ROJA:

Amenaza alta a muy alta por deslizamientos de tierra detonados por lluvias, localizados en los siguientes municipios:

ALERTA NARANJA:

Amenaza moderada por deslizamientos de tierra detonados por lluvias, localizados en los siguientes municipios:

SECTORES VIALES IDENTIFICADOS CON POTENCIALIDAD DE DESLIZAMIENTOS de TIERRA, EN LOS CUALES GENERAN ALERTAS

DEPARTAMENTO	SECTOR VIAL
CUNDINAMARCA	Girardot - Silvania - Bogotá (Bosa) Honda – Villeta Machetá - Guateque Villeta - Bogotá Yacopí - La Palma
META	Bogotá (El Portal) - Villavicencio Pipiral - Villavicencio Ye de Granada - Paso por el Puente sobre el Río Ocoa
QUINDIO	Armenia - La Línea Armenia-Pereira Calarcá - La Cabaña
RISARALDA	Armenia-Pereira
SANTANDER	Bucaramanga – El Playón Puente Nacional - San Gil Bucaramanga - Cucuta
TOLIMA	Armenia - La Línea Fresno - Honda Girardot - Silvania - Bogotá (Bosa) Ibagué - Mariquita La Línea - Cajamarca Puente La Libertad - Fresno San Rafael - El Paso
NARIÑO	Junín - Tuquerres Tumaco - Junín
PUTUMAYO	Pitalito - Mocoa
VALLE DEL CAUCA	Buenaventura - Cruce Ruta 40 (Loboguerrero)

ALERTAS POR AMENAZAS DE INCENDIOS DE LA COBERTURA VEGETAL

ALERTA ROJA:

Amenaza Alta o muy alta de ocurrencia de incendios de la cobertura vegetal en zonas de bosques, cultivos y pastos, localizados en los siguientes municipios y sectores aledaños:

ALERTA NARANJA:

Amenaza moderada de ocurrencia de incendios de la cobertura vegetal en zonas de bosques, cultivos y pastos, localizados en los siguientes municipios y sectores aledaños:

REGIÓN CARIBE	SITIOS PARA LOS CUALES SE GENERA LA ALERTA	ALERTA ROJA
ATLÁNTICO: Puerto Colombia, Tubará. BOLÍVAR: Zambrano. CESAR: Becerrill, Chiriguaná, El Paso, La Paz, Manaure Balcón Del Cesar, Pueblo Bello, San Diego. CÓRDOBA: Montería, Planeta Rica, Sahagún. LA GUAJIRA: Albania, Barrancas, Dibulla, Distracción, El Molino, Fonseca, Hato Nuevo, La Jagua Del Pilar, Maicao, Manaure, Riohacha, San Juan Del Cesar, Uribia, Urumita, Villanueva. MAGDALENA: El Retén, Sabanas De San Angel. SUCRE: Sampués.		
REGIÓN ORINOQUÍA	SITIOS PARA LOS CUALES SE GENERA LA ALERTA	ALERTA ROJA
ARAUCA: Arauca, Cravo Norte. CASANARE: Maní, Orocué, San Luis De Palenque, Trinidad. META: Cabuyaro, Puerto López. VICHADA: La Primavera, Puerto Carreño, Santa Rosalía.		
REGIÓN CARIBE	SITIOS PARA LOS CUALES SE GENERA LA ALERTA	ALERTA NARANJA
BOLÍVAR: María La Baja, Simití. MAGDALENA: Pueblo Viejo, Sitionuevo.		
REGIÓN ORINOQUÍA	SITIOS PARA LOS CUALES SE GENERA LA ALERTA	ALERTA NARANJA
CASANARE: Sabanalarga, Villanueva. META: Barranca De Upía, Puerto Gaitán. VICHADA: Cumaribo.		

ALERTAS METEOMARINA

MAR CARIBE

ALERTA AMARILLA

POR VIENTO Y OLEAJE

El centro del Caribe colombiano mantendrá el día de hoy condiciones de amenaza para la travesía en embarcaciones de poco calado por cuenta del viento que alcanzará intensidades cercanas 20 - 25 nudos (27- 46 km/h) con posibilidad de rachas mayores y el oleaje que alcanzará alturas entre 2.0 - 3.0 metros, condición que se estima continúe inclusive durante el fin de semana. El IDEAM recomienda a pescadores y usuarios consultar con las Capitanías de puerto antes de zarpar.

OCÉANO PACÍFICO

ALERTA AMARILLA

POR PLEAMAR

Hasta el día de hoy 30 de noviembre del presente año se advierte una de las pleamares más significativas del mes asociada con la marea astronómica en el litoral Pacífico nacional, por lo que se sugiere a habitantes costeros estar atentos a la culminación del fenómeno.

°C: grados Celsius

m: metros

mm: milímetros

msnm: metros sobre nivel del mar

Km/h: kilómetros por hora

HLC: hora local colombiana

GOES: Geostationary Operational Environmental Satellites (Satélite Geoestacionario Operacional Ambiental).

GOES-16 es el designado GOES-Este, localizado en 75° W sobre el ecuador geográfico.

PNN: Parque Nacional Natural

SFF: Santuario de Fauna y Flora



ALERTA ROJA. PARA TOMAR ACCIÓN Advierte al Sistema Nacional de Gestión del Riesgo de Desastres sobre el peligro de un fenómeno y sus efectos adversos sobre la población. Se emite una alerta sólo cuando la identificación de un evento extraordinario indique la amenaza inminente y cuando la gravedad del fenómeno requiera atención prioritaria de los comités departamentales y locales.



ALERTA NARANJA. PARA PREPARARSE Indica la amenaza de un fenómeno. No implica riesgo inmediato por lo que es catalogado como un mensaje para informarse y prepararse. El aviso implica vigilancia continua ya que las condiciones son propicias para el desarrollo de un suceso natural.



ALERTA AMARILLA. PARA INFORMARSE Se emite cuando las condiciones hidrometeorológicas son favorables para la ocurrencia de un fenómeno natural y pueden aumentar el riesgo según los pronósticos. Por sus características, este nivel está encaminado a informar.

CONDICIONES NORMALES Indica que no existe ninguna clase de alerta para la región o zona mencionada.

YOLANDA GONZÁLEZ | Director General

MERY FERNÁNDEZ PORRAS | Jefe Oficina del Servicio de Pronósticos y Alertas

Profesionales de Turno:

Benjamín Rodríguez, Viviana Chivatá, Sonia Bermúdez, Tatiana Rodríguez, Mauricio Torres y Alberto Pardo.

<http://www.ideam.gov.co>

Correos electrónicos: servicio@ideam.gov.co, alertas@ideam.gov.co

Calle 25D # 96B – 70, Piso 3. Bogotá, D.C., Colombia.

Teléfono: 3075625 Ext. 1334–1336.

Síguenos en:

